



IL FOTOVOLTAICO INTEGRATO AI NOSTRI PRODOTTI



COPERTURE E
RIVESTIMENTI
IN METALLO
35010 Loreggia (PD)
Z.I. Via A. Cecon, 10
tel. 049.93.226.11
fax. 049.93.226.50

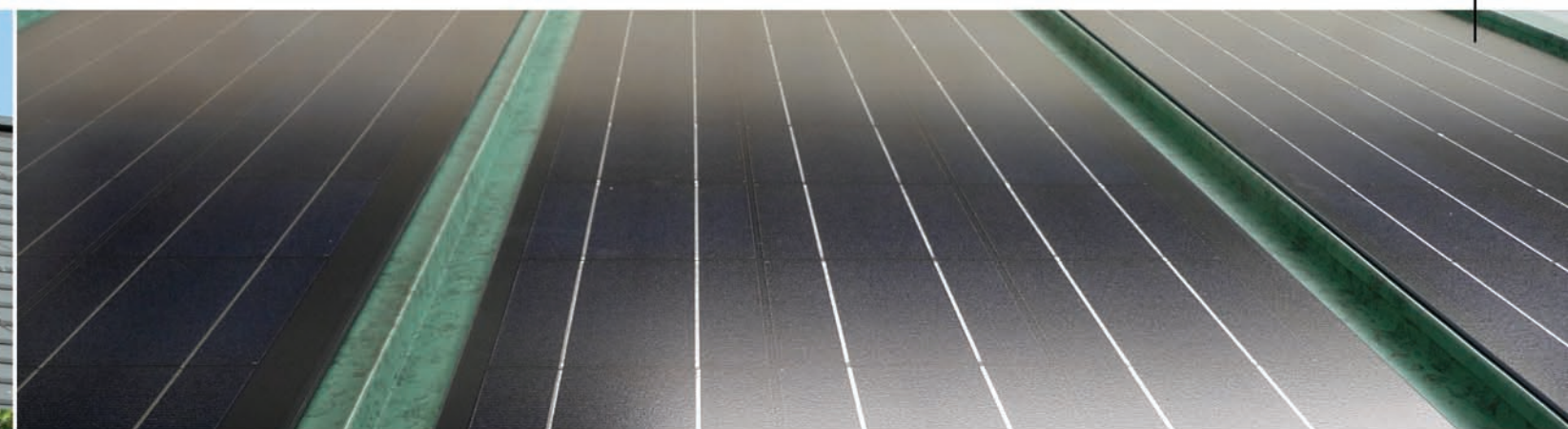
MAZZONETTO in collaborazione con SOLON, Vi propone il **Sistema Lares[®] Energy**, che permette di installare moduli fotovoltaici rigidi in silicio cristallino sulle coperture in metallo Lares[®].

La perfetta integrazione architettonica e le prestazioni tecniche all'avanguardia, sono stati gli obiettivi raggiunti, creando una simbiosi tra il manto di copertura ed l'impianto fotovoltaico. Consentendo quindi di beneficiare della tariffa incentivante più alta prevista dal "Conto Energia".



La sinergia tra MAZZONETTO e SOLON, ha sviluppato il sistema **graff-energy** che permette di installare moduli fotovoltaici rigidi in silicio cristallino su coperture in metallo realizzate con la tecnica della doppia aggraffatura.

Per questa applicazione si utilizzano moduli di ultimissima generazione, totalmente integrati al manto di copertura in metallo. La soluzione **graff-energy** grazie al suo elevato rendimento diventa ideale per tutti gli impianti dove la superficie utilizzabile in copertura risulti limitata.



SEM 160 SERIES S



L'applicazione del modulo fotovoltaico è estremamente rapida e sicura, viene inserito e fissato mediante apposite staffe in maniera stabile e duratura. Oltre alla tradizionale ventilazione del pacchetto di copertura, è stata realizzata una microventilazione al di sotto del modulo fotovoltaico, allo scopo di mantenere elevata l'efficienza prestazionale del modulo stesso.

Il modulo SOLON SEM 160 con potenze fino a 180 Wp è in silicio monocristallino certificato IEC 61215 e TUV Class II. Viene realizzato con 72 celle 125 x 125 mm, protette verso l'esterno da un vetro temprato e da un foglio di Tedlar, il tutto incapsulato sottovuoto ad alta temperatura tra due EVA (Ethylene/Vinyl/Acetate) ed una robusta cornice in alluminio anodizzato. (Dimensioni 810 x 1595 mm).

L'integrazione architettonica del Sistema Lares[®] è stata infatti citata come esempio nella Guida per l'Integrazione architettonica del GSE tra gli impianti a totale integrazione.

PVflex SOLAR



Il modulo fotovoltaico PVflex Solar GK1-110P viene applicato direttamente nell'alloggiamento predisposto su **graff-energy**, in maniera stabile e duratura grazie ad uno speciale collante brevettato e garantito dal produttore stesso. Tra il modulo fotovoltaico ed il manto in metallo viene generata una camera di ventilazione, allo scopo di mantenere elevata l'efficienza dell'impianto. PVflex Solar GK1-110P, con potenze fino a 115 Wp, è in silicio policristallino certificato IEC 61215 e ESC Class II. Viene realizzato con 30 celle 156 x 156 mm, protette verso l'esterno da un vetro temprato e da un foglio di Tedlar, il tutto incapsulato sottovuoto ad alta temperatura tra due EVA (Ethylene/Vinyl/Acetate). (Dimensioni 527 x 1723 mm)

SOLON si occupa direttamente del preventivo ed dell'installazione degli impianti integrati sulla predisposizione di : **Sistema Lares[®] Energy** e **graff-energy**, offrendo un servizio chiavi in mano.